



SPEED'UP XL

HAUTEUR DE TRAVAIL MAXI : 6,70 M



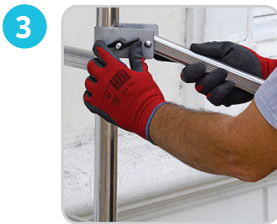
MAINS DE FIXATIONS AUTOMATIQUES ENTIÈREMENT MONTÉES

Un quart de tour suffit pour fixer lisses et diagonales.



SON PLANCHER SE FIXE SUR LES BARREAUX À DIFFÉRENTES HAUTEURS

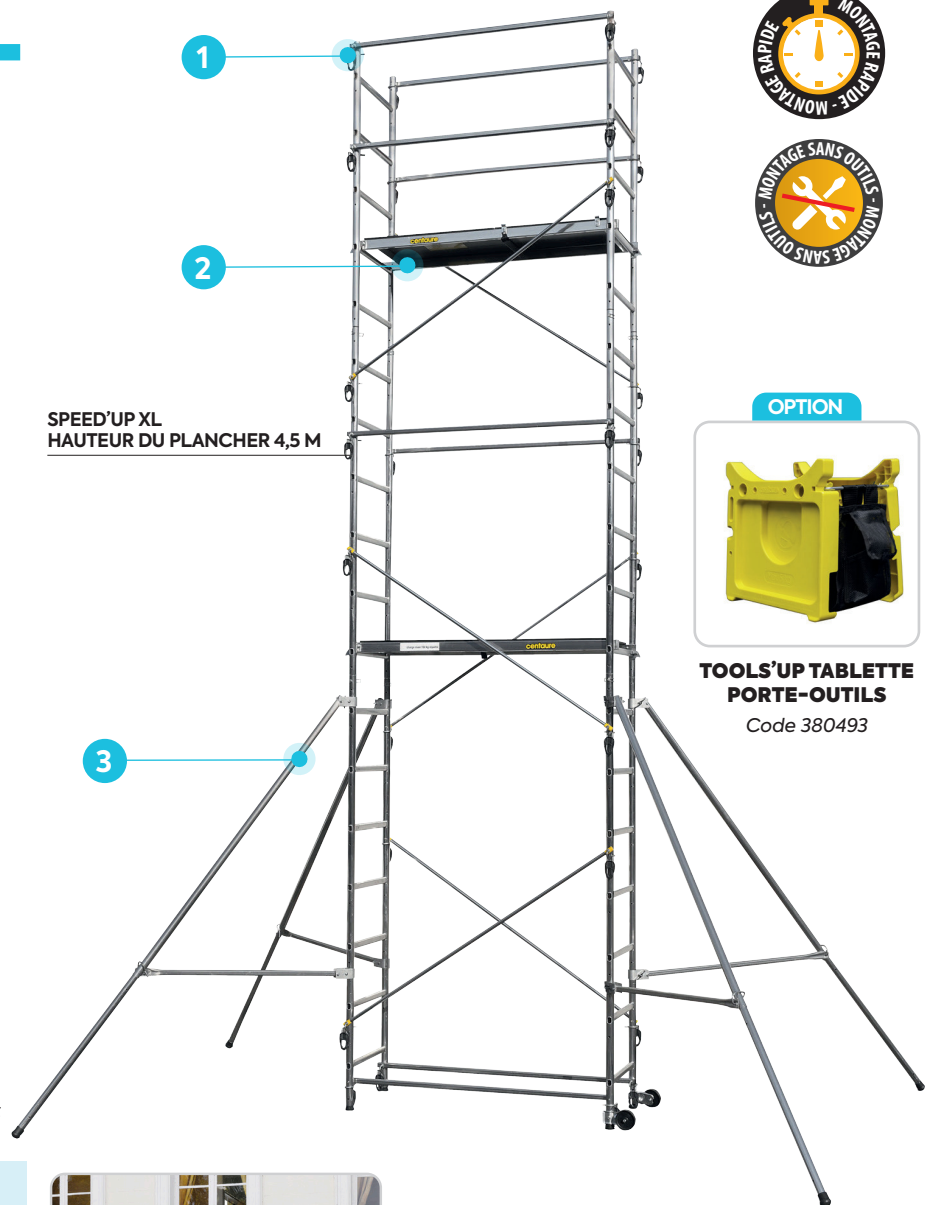
Hauteur des planchers réglable tous les 30 cm.



STABILITÉ RENFORCÉE PAR 4 GRANDS ÉTAYAGES EN ALUMINIUM

qui s'installent rapidement et s'ajustent parfaitement au sol.

- ✓ 2 planchers en bois antidérapant sur profil grugé
Munis d'une trappe à fermeture automatique. Dimensions 1,30 x 0,46 m
- ✓ Aluminium
Structure en tube rond **
- ✓ Fixation sécurisée
par deux crochets de verrouillage
- ✓ Fonction rattrapage de niveau
- ✓ Déplacement facile
grâce à 2 roulettes ø 100 mm.
- ✓ Norme NF E 85-200
- ✓ Garantie 3 ans
- ✓ Charge maxi : 150 Kg
- ✓ Usage domestique

SPEED'UP XL
HAUTEUR DU PLANCHER 4,5 M

OPTION

TOOLS'UP TABLETTE
PORTE-OUTILS

Code 380493

Speed'up XL
hauteur du plancher 3 m

SAV

Échelle
de base
SPEED'UP
XL

257407

VIDÉO
DU PRODUITNOTICE
D'UTILISATION

Code Article						
236705	3172962367051	(m)	(m)	(L x l x P) (m)	(kg)	(L x l x P) (m)
		4.50	6.70	5.50 x 3.69 x 2.86	49.20	2.20 x 0.58 x 0.34

(1) Hauteur d'accès maxi donnée à titre indicatif. - Hauteur d'accès maxi = Votre taille les bras levés + La hauteur du plancher

**La structure en «tube rond» est le résultat d'une technologie de fabrication brevetée par Centaure. Ce procédé consiste à fixer l'échelon aux montants de l'échafaudage de manière à l'emprisonner et à optimiser la résistance de toute la structure. La forme ronde du montant est la plus adaptée en terme de résistance et de stabilité. C'est celle qui est utilisée dans le monde de l'échafaudage professionnel.