

XSP/ID (1,1kW) Pompe de relevage en inox corps en fonte, roue dilacératrice

Application

- Relevage d'eaux usées d'usines, de bâtiments, ...
- Systèmes de relevage dans des stations d'épuration
- Installation de méthanisation

Pompe

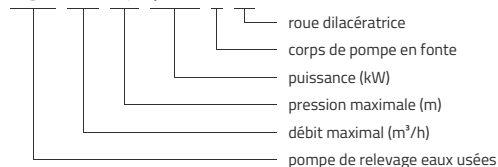
- Corps de pompe en fonte
- Diamètre maximal de passage particules : 22.5 mm
- Immersion maximale: 5 m
- Température maximale de liquide: +40°C
- pH entre 4 et 10
- Densité maximale du liquide: 1.2x10³ kg/m³

Moteur

- Protection thermique intégrée
- Arbre en inox
- Classe d'isolation: B
- Classe de protection: IP68

Codes d'identification

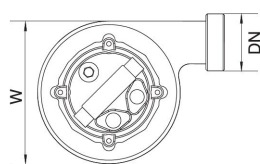
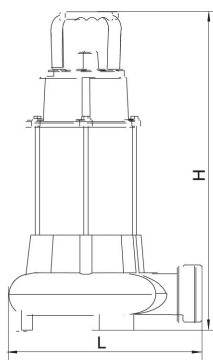
XSP 14 -7 /1.1 I D



Données techniques

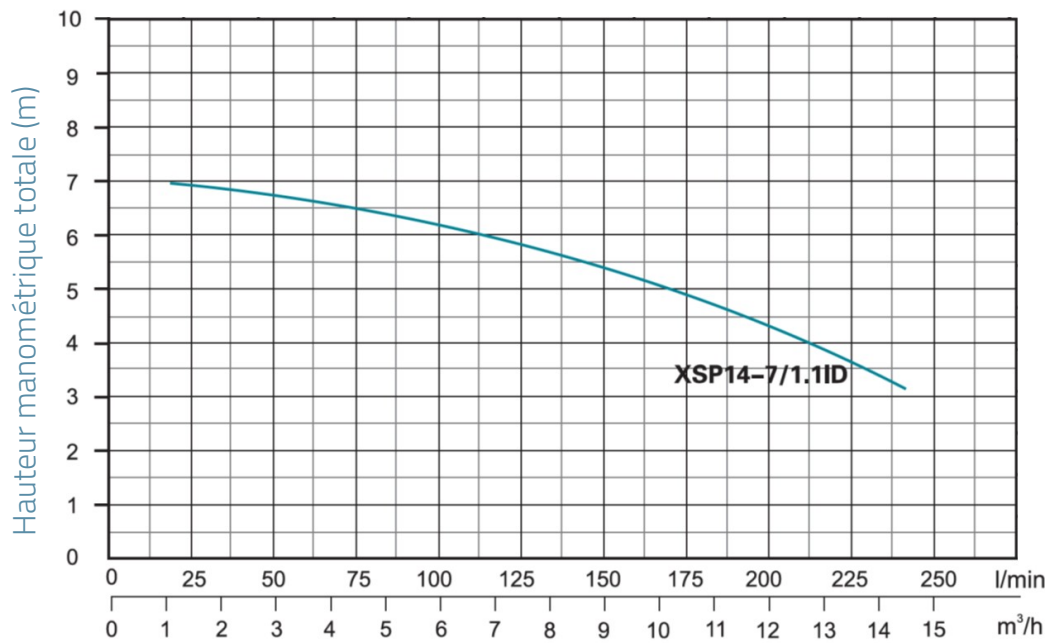
MODEL	kW	Q (l/min)	Q (m ³ /h)																								
			0	2.9	4.4	5.45	7.75	8.6	9.55	10.54	12.19	14.87	16.82	18.48	19.75												
XSP14-7/1.1ID	1.1	0	48	73	91	129	143	159	176	203	248	280	308	329	10.67	10.09	9.73	9.49	8.86	8.63	8.35	8.03	7.46	6.57	5.89	5.26	4.77

Dimensions



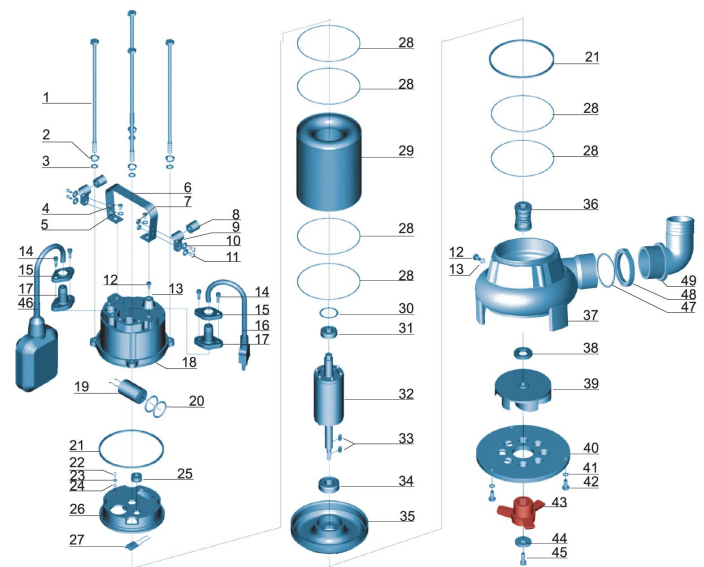
MODEL	DN	L	W	H
XSP14-7/1.1ID	2	255	202	478

Performances hydrauliques



Vue éclatée

N°	Type
1	Traut
2	rouleau en caoutchouc
3	rouleau
4	vis
5	rouleau
6	joint torique
7	écrou
8	protecteur de câble
9	porte-câble
10	rouleau
11	vis
12	vis
13	joint torique
14	vis
15	bride
16	câble d'entraînement
17	garnie découpe
18	couverture balle à bannes
19	condensateur
20	joint torique
21	vis
22	rouleau en caoutchouc
23	rouleau
24	anneau en caoutchouc
25	support palier arrière moteur
26	protecteur thermique
27	joint torique
28	rotor
29	statore
30	rouleau en caoutchouc
31	roulement
32	rotor
33	statore
34	roulement
35	support palier avant moteur
36	garniture mécanique
37	vis
38	turbine
39	palier en caoutchouc
40	rouleau
41	vis
42	vis
43	coudeuse
44	rouleau
45	vis
46	interrupteur à flotteur
47	joint torique
48	écrou
49	raccord coude cannelé



Packaging

MODEL

Poids (kg)

Longueur L (mm)

Largeur W (mm)

Hauteur H (mm)

XSP14-7/1.1ID

24

530

295

245